

Das experimentelle **Wasserressourcen-Bulletin (eWRB)** des **Forschungszentrums Jülich (FZJ)** gibt ein **saisonales Update** zum **aktuellen Zustand** und zur **möglichen Entwicklung der terrestrischen oberflächennahen Wasserressourcen**. Das eWRB ist ein frei zugängliches Forschungsdaten-Produkt, für Umweltwissenschaftler, „Stakeholder“ und die interessierte Öffentlichkeit.

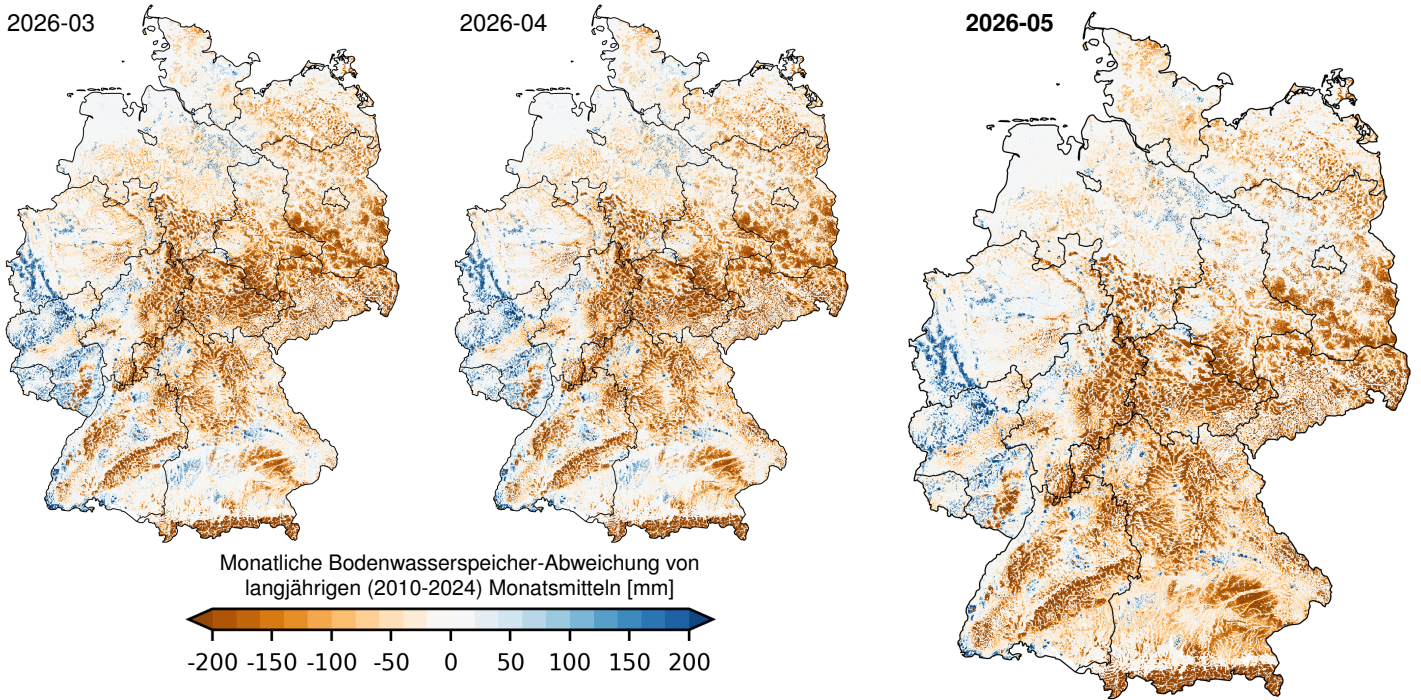


Abb. 1: Monatliche Gesamtspeicherabweichung der vergangenen Jahreszeit mit Bezug auf die langfristigen Monatsmittel von 2010 bis 2024 in mm Wassersäule. Im Falle des eWRB umfasst der Gesamt-Bodenspeicher den flachen Boden bis in tiefere Grundwasserkörper bis 60m Tiefe. Daten: Hindcasts von ParFlow/CLM Simulationen, angetrieben mit ECMWF HRES.

Zustand und mögliche Entwicklung: Im Frühling ging der Bodenspeicher im Süden weiter zurück. Diese Tendenz soll sich im Sommer bundesweit fortsetzen. Dies könnte insbesondere in Süd-, Mittel- und Ostdeutschland zu weiter verstärkten Defiziten führen, die die Dürrejahre 2018, 2019, 2020 und 2022 übertreffen könnten. Basis: 50-Member Ensemble Vorhersage vom 2026-06-01.

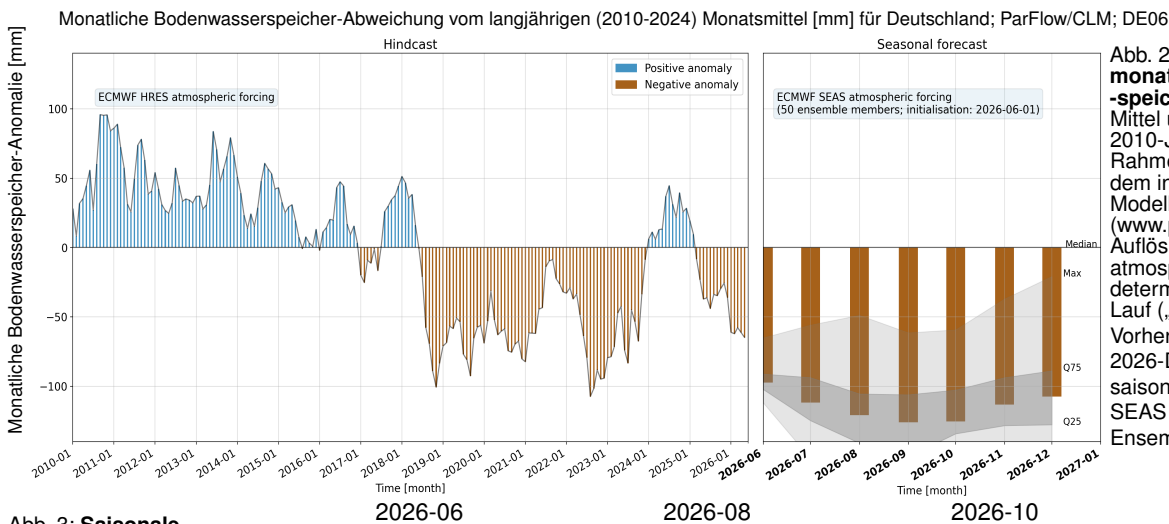
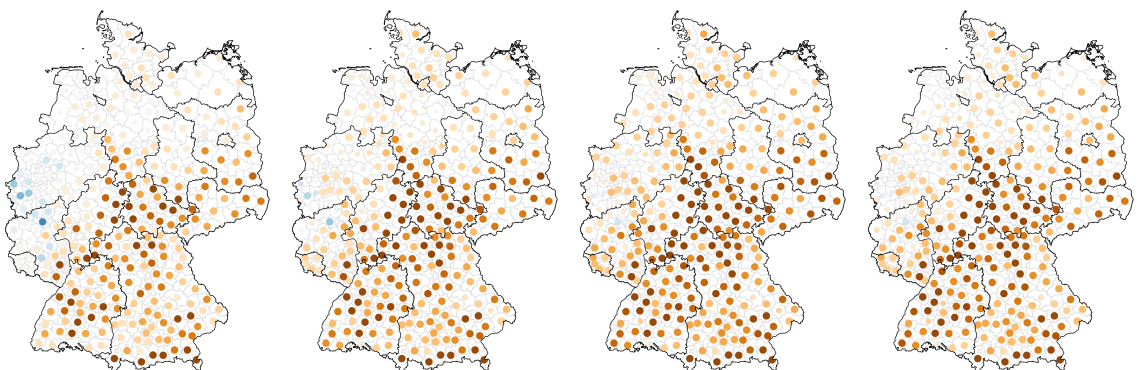


Abb. 2: Entwicklung der monatlichen Bodenspeicher-Anomalie, räumliches Mittel über Deutschland von 2010-Jan bis 2026-Mai, simuliert im Rahmen täglicher Vorhersagen mit dem integrierten hydrologischen Modell ParFlow/CLM (www.parflow.org) in einer Auflösung von 611m; atmosphärischer Antrieb: deterministischer ECMWF HRES Lauf („hindcast“), und 7-Monats-Vorhersage von 2026-Jun bis 2026-Dez auf Grundlage der saisonalen Vorhersage ECMWF SEAS („seasonal forecast“) mit 50 Ensemble Members.

Abb. 3: Saisonale Vorhersagen (2026-Jun bis 2026-Dez); Mittel der Anomalien des gesamten Bodenspeichers, ParFlow/CLM Simulationen (initialisiert: 2026-06-01) mit ECMWF SEAS Antrieb (50 Ensemble Member). Punkte: NUTS-3 Verwaltungsebene; Punktgröße: Proportional der Anzahl der Member mit identischem Vorzeichen (positive oder negative Anomalie).



FZJ Experimentelles Wasserressourcen-Bulletin für Deutschland, Nutzungsbedingungen und Haftung

www.wasser-monitor.de/bulletin

eWRB Projekt Team

A. Belleflamme, K. Goergen, S. Hammoudeh, S. Kollet
Forschungszentrum Jülich, IBG-3 Agrosphäre, 52425 Jülich, Deutschland
Kontakt: eWRB@fz-juelich.de

Wie zitieren?

Bitte geben Sie bei einer Nutzung von FZJ Wasserressourcen-Bulletin Informations-Produkten bitte folgende Quelle an:
"www.wasser-monitor.de/bulletin (Forschungszentrum Jülich in der Helmholtz-Gemeinschaft)".

Nutzungsbedingungen

Die FZJ Wasserressourcen-Bulletin Informations-Produkte sind frei zugängliche Forschungsdaten vom FZJ Wasserressourcen-Bulletin Projekt Team und sind lizenziert unter einer [Creative Commons Attribution-ShareAlike 4.0 International License](https://creativecommons.org/licenses/by-sa/4.0/) ("Namensnennung - Weitergabe unter gleichen Bedingungen 4.0 International"): CC BY-SA 4.0. Der offizielle deutsche Creative Commons Namensnennung-Share Alike 4.0 International Public License Text befindet sich hier: <https://creativecommons.org/licenses/by-sa/4.0/legalcode.de>.

Aktualität

Bei den FZJ Wasserressourcen-Bulletin Informations-Produkten handelt es sich um prototypische Produkte, die aus der Wissenschaft im Zuge des Wissenstransfers in die Praxis überführt werden. Die Vorhersage-Produkte werden in einem quasi-operationellen Betrieb erstellt, d.h. sie sind nicht Teil eines offiziellen Vorhersagedienstes. Dennoch versucht das FZJ Wasserressourcen-Bulletin Projekt Team im Rahmen der Möglichkeiten zum Beginn jeder meteorologischen Jahreszeit eine Vorhersage zur Verfügung zu stellen.

Haftungsausschluss

Die FZJ Wasserressourcen-Bulletin Daten, Informationen, Visualisierungen, Diagnostiken, Analysen werden ohne Mängelgewähr und ohne jegliche ausdrückliche oder stillschweigende Gewährleistung, einschließlich, aber nicht beschränkt auf die Gewährleistung der Marktgängigkeit, der Eignung für einen bestimmten Zweck und der Nichtverletzung von Rechten Dritter, zur Verfügung gestellt. Die Autoren oder Urheberrechtinhaber sind in keinem Fall haftbar für Ansprüche, Schäden oder andere Verpflichtungen, ob in einer Vertrags- oder Haftungsklage, einer unerlaubten Handlung oder anderweitig, die sich aus, aus oder in Verbindung mit den Daten, Informationen, Visualisierungen, Diagnostiken, Analysen oder der Nutzung oder anderen Geschäften mit den Daten, Informationen, Visualisierungen, Diagnostiken, Analysen ergeben.

Jülich, 2026-06-23